



## ELEVATORBANDEN VOORZIEN VAN ELEVATORBOUTGATEN

Met onze unieke en volledig geautomatiseerde CNC pons- en boormachine zijn elevatorbanden met een max. breedte van 2000 mm eenvoudig en snel te voorzien van elevatorboutgaten met een max. gatenpatroon van 1980 mm breed.



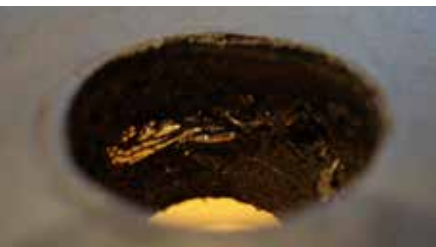
CNC boorunit voor het boren van bevestigingsgaten ten behoeve van montage van elevatorbekers en elevatorbandverbinder in een Polysur® Ferro staalweefsel elevatorband.



CNC geponste Polysur® type 272 levensmiddelenkwaliteit elevatorband voorzien van gatenpatroon ten behoeve van elevatorbekers met een versprongen gatenpatroon in de elevatorbeker.



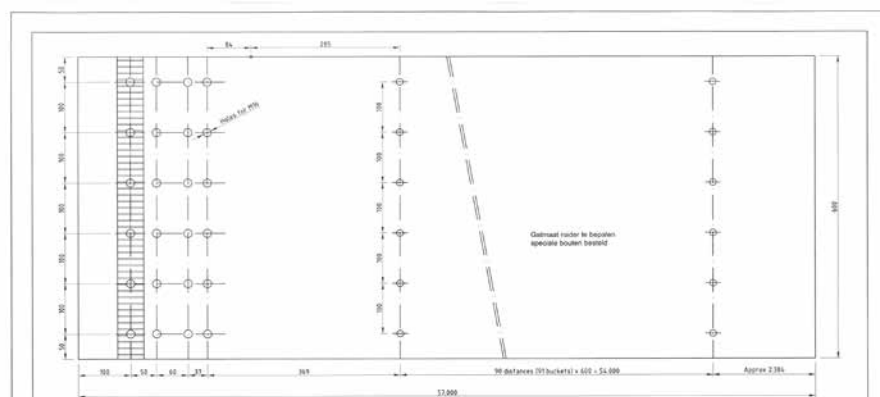
Polysur® EP versterkte rubber elevatorband voorzien van CNC bevestigingsgatenpatroon voor elevatorbekers. Twee rijen elevatorbekers in een versprongen patroon gepositioneerd op de elevatorband.



Close up van een CNC geboord gat in een Polysur® Ferro staalweefsel versterkte elevatorband. Droog proces, geen water benodigd.



Close up van een CNC geponst elevatorboutgat in EP bewapende Polysur® rubber elevatorband.



Muller Beltex AutoCAD tekening met een exact elevatorbeker en elevatorbandverbinder bevestigingsgatenpatroon. Tevens staat hierop het aandraaimoment van de bouten aangegeven. Tekening op verzoek.



DESIGNED  
ENGINEERED  
by Muller Beltex

Niet bindend - onderhevig aan wijzigingen en voorwaarden. Versie 2017 / 1.1

muller|beltex