



POLYSUR® TYPE 276 NBR OLIE- EN VETBESTENDIGE KWALITEIT

Deze "ETGX" bandkwaliteit is zeer goed olie- en vetbestendig en tevens goed bestendig tegen bepaalde concentraties zuren, logen en chemicaliën. Type 276 heeft zichzelf bewezen in elevatoren die 24/7 in bedrijf zijn onder moeilijke omstandigheden. Onze Polysur® type 276 banden zijn bestemd voor toepassing in elevatoren t.b.v. transport van zowel producten met agrarische en dierlijke oliën en vetten als mineralen oliën.

TECHNISCHE SPECIFICATIES - POLYSUR® TYPE 276

	Eenheid/Test standaard	500/3	630/4	800/4	1000/5	1250/5
Constructie						
Karkas type		EP	EP	EP	EP	EP
Ketting		Polyester	Polyester	Polyester	Polyester	Polyester
Inslag		Polyamid	Polyamid	Polyamid	Polyamid	Polyamid
Textiel inlagen		3	4	4	5	5
Type per inlaag		EP 160	EP 160	EP 200	EP 200	EP 250
Banddikte nom.	mm	5,5	6,7	8,1	9,4	11,6
Rubber deklagen boven	mm	1,0	1,5	2,0	2,0	2,0
Rubber deklagen onder nom.	mm	1,0	1,5	2,0	2,0	2,0
Band gewicht nom.	kg/m ²	6,2	7,8	9,7	11,3	15,6
Eigenschappen						
Treksterke	N/mm	>500	>630	>800	>1000	>1250
Rek bij breuk	%	>10	>10	>10	>10	>10
Rek bij 10% belasting	%	<1,5	<1,5	<1,5	<1,5	<1,5
Hechting deklagen - inlagen	N/mm	>6	>6	>6	>6	>6
Hechting tussen de inlagen	N/mm	>6	>6	>6	>6	>6
Rubber eigenschappen						
Type rubber	Polymeer	NBR	NBR	NBR	NBR	NBR
Bestendig tegen oliën en		zeer goed	zeer goed	zeer goed	zeer goed	zeer goed
Zwelling in olie IRM 903	72u / 70° C.	<5	<5	<5	<5	<5
Treksterkte	Mpa	>14	>14	>14	>14	>14
Rek	%	>350	>350	>350	>350	>350
Hardheid (+/- 5°)	° Shore A	64 +/- 5	64 +/- 5	64 +/- 5	64 +/- 5	64 +/- 5
Slijtvastheid	mm ³	<180	<180	<180	<180	<180
Aanvullende eigenschappen						
Temperatuur droog, matig vet	°C.	-25/+100	-25/+120	-25/+120	-25/+120	-25/+120
Temperatuur vet en/of	°C.	-25/+80	-25/+80	-25/+80	-25/+80	-25/+80
Anti-statisch <3.10 ⁸	Ω ISO	ja	ja	ja	ja	ja
Vlamdovend	ISO conform	nee	nee	nee	nee	nee
Minimale trosseldiameter		300 mm	400 mm	450 mm	500 mm	600 mm
Aanbevolen verbinders		Maxi-CI	Maxi-CI/AB Maxi-ULTRA	Maxi-AB Maxi-ULTRA	Maxi-AB Maxi-ULTRA	Maxi-SUPER

Test norm conform DIN22102, ISO 37, 251, 252, 283, 284, 340, 583, 868, 13934, 2781, 4649, 7619, 9856

De getoonde waarden zijn gemiddelde waarden.



polysur®

DIN ISO NEN CE

Toepassingen

- veevoeder
- gebroken soya en raapzaad
- bitumeuze producten
- kunstmest
- zonnebloemzaden
- vismeel
- derivaten

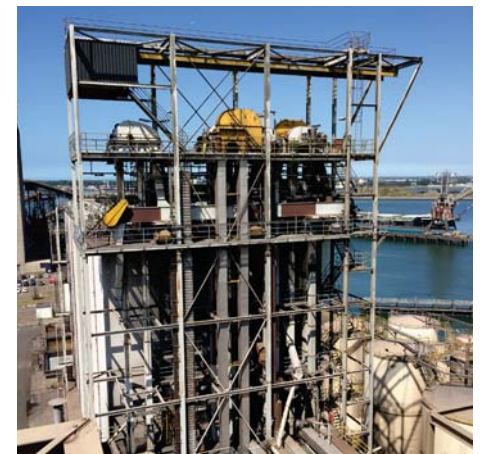
Uit voorraad leverbaar

- EP 500/3 1,5+1,5 mm
- EP 630/4 1,5+1,5 mm
- EP 800/4 2,0+2,0 mm
- EP 1000/5 2,0+2,0 mm
- EP 1250/5 2,0+2,0 mm

Andere constructies op aanvraag leverbaar.



Polysur® elevatorbanden zijn voorzien van een Polysur® logo elke 20 meter elevatorband.



Niet bindend, wijzigingen onder voorbehoud
Versie 2017 / 1.2

muller|beltex