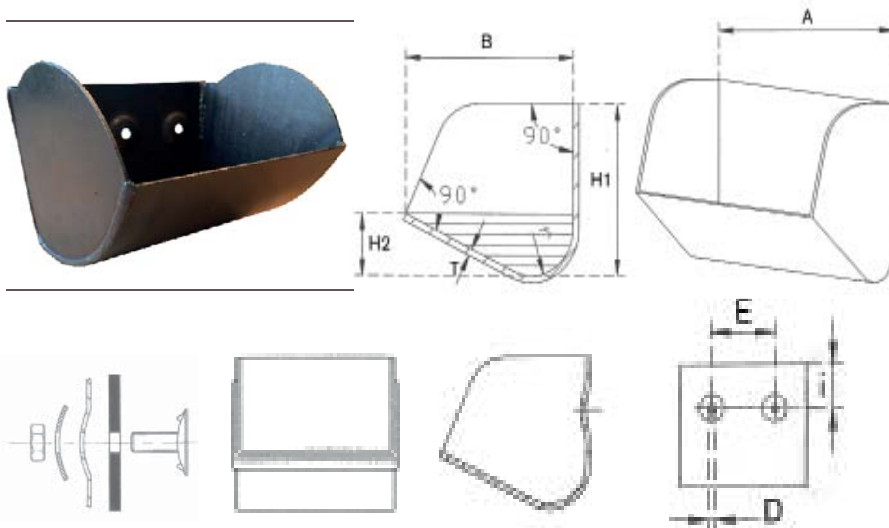


GELASTE  
DIN 15231  
ELEVATORBEKER



TECHNISCHE SPECIFICATIES - GELASTE DIN 15231 ELEVATORBEKER

Type	A	B	H1	H2	T	Staal	Inhoud (W-L)	Gaten	D	E	I	Max. bekers per meter
Maatvoering	mm	mm	mm	mm	mm	kgs.	Ltr.	Nr.	mm	mm	mm	Stuks
DIN15231	80	75	67	24	2,0	0,30	0,09	2	7,0	40	25	14,0
	100	91	80	28	2,0	0,44	0,15	2	7,0	50	28	11,5
	125	106	95	34	2,0	0,64	0,28	2	9,5	63	32	10,0
	160	125	112	40	2,0	0,96	0,49	2	9,5	80	40	8,5
	200	140	125	45	2,0 / 3,0	1,30 / 1,90	0,77	2	11,5	125	45	7,5
	250	160	140	50	2,0 / 3,0	1,75 / 2,60	1,22	3	11,5	80	50	6,5
	315	180	160	56	2,0 / 3,0 / 4,0	2,40 / 360 / 4,80	1,93	3	11,5	112	56	6,0
	400	200	180	63	2,0 / 3,0 / 4,0	3,25 / 4,90 / 6,50	3,07	4	11,5	100	63	5,0
	500	224	200	71	3,0 / 4,0	6,60 / 8,80	4,84	5	13,5	100	71	4,5

- Type DIN15231 elevatorbeker standaard voorzien met gebombeerde elevatorboutgaten in de rug van de elevatorbeker en dient te worden gemonteerd op de elevatorband met een DIN15237 elevatorbout in combinatie met een holle onderlegging. Vlakke elevatorboutgaten ook mogelijk (Fig. 1).

- Optioneel: elevatorbeker v.z.v. driezijdige opgelaste randversterking en eventueel met hardoplassing.

- Optioneel: gatenpatroon afwijkend van DIN15236 deel 1.

- Optioneel: elevatorbeker v.z.v. een beschermende coating.

- Optioneel: in plaats van standaard staal 37 uitvoering ook mogelijk in andere materialen zoals, aluminium, RVS, staal 52, etc.

- Optioneel: elevatorbeker v.z.v. halfrond segmenten met verzonkenkopschroef met binnenzeskant conform DIN7991 (Fig. 2).

- De afmetingen in de grafiek zijn de inwendige afmetingen van de elevatorbeker. Voor de buitenmaten in de breedte (A) 2 x de wanddikte (T) toevoegen en voor de uitlading (B) 2 x de wanddikte (T) en 1 x de dikte van een eventuele opgelaste scheprand.

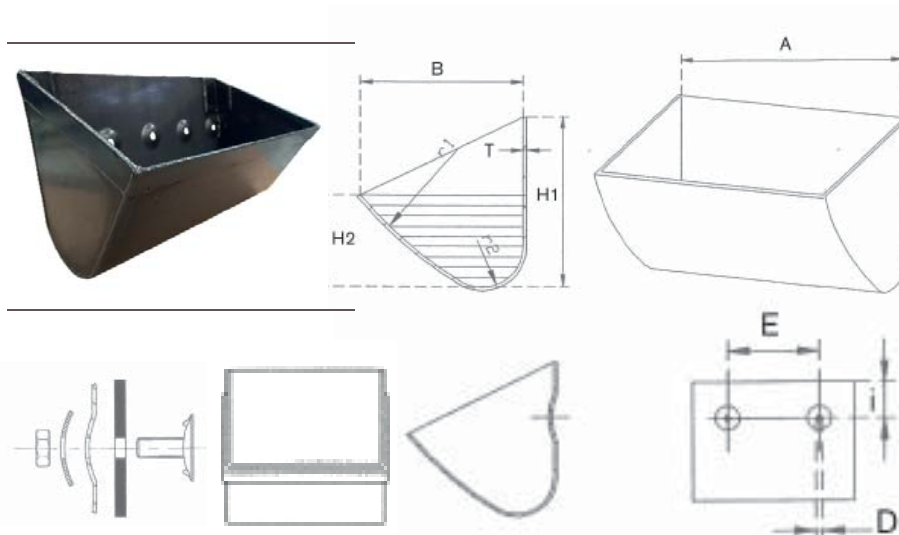


(Fig. 1)



(Fig. 2)

GELASTE  
DIN 15232  
ELEVATORBEKER



TECHNISCHE SPECIFICATIES - GELASTE DIN 15232 ELEVATORBEKER

Type	A	B	H1	H2	T	 Staal	Inhoud (W-L)	Gaten	D	E	I	Max. bekers per meter
Maatvoering	mm	mm	mm	mm	mm	kgs.	Ltr.	Nr.	mm	mm	mm	Stuks
DIN15232	80	75	80	43	2,0	0,33	0,17	2	7,0	40	28	11,5
	100	90	84	50	2,0	0,48	0,30	2	7,0	50	36	10,0
	125	105	112	60	2,0	0,68	0,53	2	9,5	63	42	8,5
	160	125	132	71	2,0	1,00	0,90	2	9,5	80	50	7,0
	200	140	150	80	2,0 / 3,0	1,40 / 2,10	1,40	2	11,5	125	56	6,0
	250	160	170	90	2,0 / 3,0	1,90 / 2,80	2,24	3	11,5	80	63	5,5
	315	180	190	100	2,0 / 3,0 / 4,0	2,60 / 3,85 / 5,20	3,55	3	11,5	112	71	5,0
	400	200	212	112	2,0 / 3,0 / 4,0	3,55 / 5,30 / 7,10	5,60	4	11,5	100	80	4,5
	500	224	236	125	3,0 / 4,0	7,20 / 9,60	9,00	5	13,5	100	90	4,0
	630	250	265	140	3,0 / 4,0	13,00 / 16,30	14,00	6	13,5	100	100	3,5

- Type DIN15232 elevatorbeker standaard voorzien met gebombeerde elevatorboutgaten in de rug van de elevatorbeker en dient te worden gemonteerd op de elevatorband met een elevatorbout in combinatie met een holle onderlegging (Fig. 1).
- Optioneel: elevatorbeker v.z.v. driezijdige opgelaste randversterking en eventueel met hardoplossing.
- Optioneel: gatenpatroon afwijkend van DIN15236 deel 1.
- Optioneel: elevatorbeker v.z.v. een beschermende coating.
- Optioneel: in plaats van standaard staal 37 uitvoering ook mogelijk in andere materialen zoals, aluminium, RVS, staal 52, etc.
- Optioneel: elevatorbeker v.z.v. half rond segmenten met verzonkenkopschroef met binnenzeskant conform DIN7991 (Fig. 2).
- De afmetingen in de grafiek zijn de inwendige afmetingen van de elevatorbeker. Voor de buitenmaten in de breedte (A) 2 x de wanddikte (T) toevoegen en voor de uitlading (B) 2 x de wanddikte (T) en 1 x de dikte van een eventuele opgelaste scheprand.

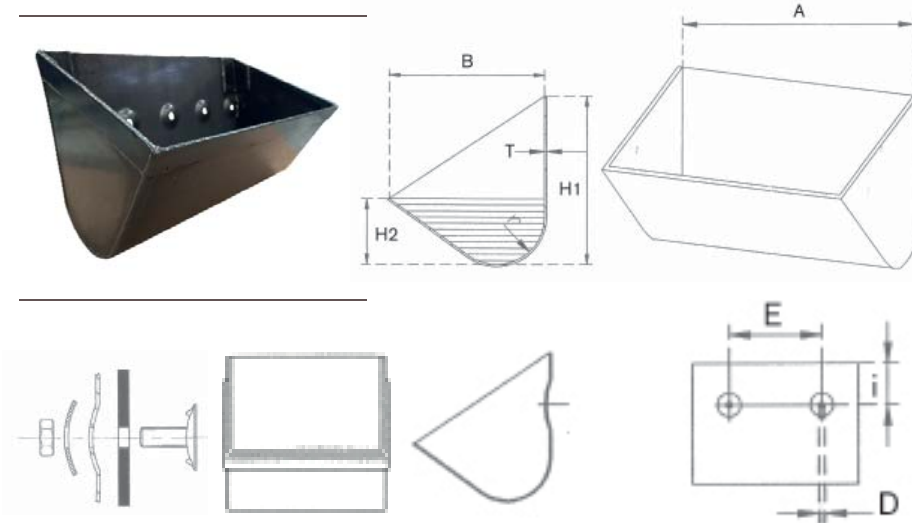


(Fig. 1)



(Fig. 2)

GELASTE  
DIN 15233  
ELEVATORBEKER

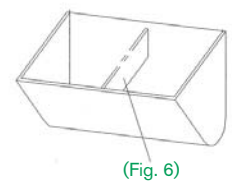


TECHNISCHE SPECIFICATIES - GELASTE DIN 15233 ELEVATORBEKER

Type	A	B	H1	H2	T	Staal	Inhoud (W-L)	Gaten	D	E	I	Max. bekens per meter
Maatvoering	mm	mm	mm	mm	mm	kgs.	Ltr.	Nr.	mm	mm	mm	Stuks
DIN15233	160	160	180	71	2,0 / 3,0	1,44 / 2,17	1,20	2	9,5	80	63	5,0
	200	160	180	71	2,0 / 3,0 / 4,0	1,66 / 2,57 / 3,46	1,50	2	11,5	125	63	5,0
	250	200	224	90	2,0 / 3,0 / 4,0	2,63 / 3,94 / 5,26	3,00	3	11,5	80	80	4,0
	315	200	224	90	3,0 / 4,0 / 5,0	4,56 / 6,08 / 7,85	3,80	3	11,5	112	80	4,0
	400	224	250	100	3,0 / 4,0 / 5,0	6,06 / 8,15 / 10,30	5,90	4	11,5	100	90	3,5
	500	250	280	112	4,0 / 5,0 / 6,0	11,50 / 14,40 / 17,30	9,30	5	13,5	100	100	3,0
	630	280	315	125	4,0 / 5,0 / 6,0	16,10 / 20,20 / 24,30	14,60	6	13,5	100	112	3,0
	800	315	355	140	5,0 / 6,0 / 8,0	27,50 / 33,30 / 44,30	23,30	7	13,5	200*	125	2,5
	1000	355	400	160	5,0 / 6,0 / 8,0	38,20 / 46,00 / 61,20	37,60	9	13,5	200*	140	2,0

\* versprongen gatenpatroon

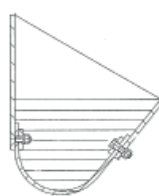
- Type DIN15233 elevatorbeker standaard voorzien met gebombeerde elevatorboutgaten in de rug van de elevatorbeker en dient te worden gemonteerd op de elevatorband met een elevatorbout in combinatie met een holle onderlegging (Fig. 1).
- Vanaf breedte 800 mm wordt de elevatorbeker voorzien van een stalen middensteg ter versterking van de elevatorbeker.
- Optioneel: elevatorbeker v.z.v. driezijdige opgelaste randversterking en eventueel met hardoplassing.
- Optioneel: gatenpatroon afwijkend van DIN15236 deel 1.
- Optioneel: elevatorbeker v.z.v. een beschermende coating.
- Optioneel: in plaats van standaard staal 37 uitvoering ook mogelijk in andere materialen zoals, aluminium, RVS, staal 52, etc.
- Optioneel: elevatorbeker v.z.v. half rond segmenten met verzonkenkopschroef met binnenzekant conform DIN7991 (Fig. 2)
- Optioneel: elevatorbeker v.z.v. rubber bodem conform schets en foto zoals hieronder afgebeeld. Bij een breedte vanaf 500 mm komt er een stalen verstergingsstrip onder de rubber bodem om doorhangen van het rubber te voorkomen (Fig. 3 t/m 5).
- DIN15233 elevatorbeker <800 mm worden v.z.v. een stalen middensteg ter versterking van de elevatorbeker (Fig. 6)
- De afmetingen in de grafiek zijn de inwendige afmetingen van de elevatorbeker. Voor de buitenmaten in de breedte (A) 2 x de wanddikte (T) toevoegen en voor de uitlading (B) 2 x de wanddikte (T) en 1 x de dikte van een eventuele opgelaste scheprand.



(Fig. 1)



(Fig. 2)



(Fig. 3)

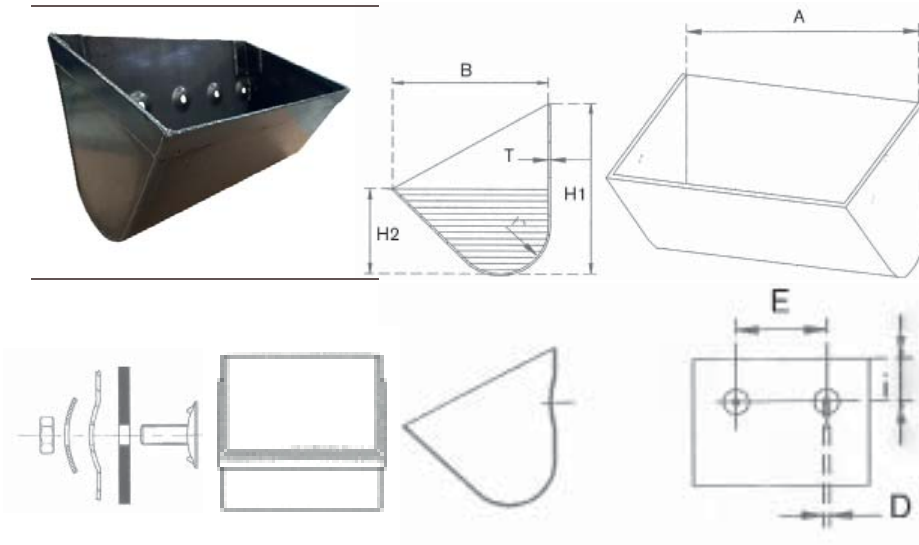


(Fig. 4)



(Fig. 5)

GELASTE  
DIN 15234  
ELEVATORBEKER

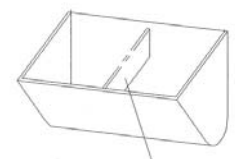


TECHNISCHE SPECIFICATIES - GELASTE DIN 15234 ELEVATORBEKER

Type	A	B	H1	H2	T	Staal	Inhoud (W-L)	Gaten	D	E	I	Max. bekers per meter
Maatvoering	mm	mm	mm	mm	mm	kgs.	Ltr.	Nr.	mm	mm	mm	Stuks
DIN15234	160	160	200	106	2,0 / 3,0 / 4,0	1,59 / 2,39 / 3,18	1,9	2	9,5	80	75	4,5
	200	160	200	106	2,0 / 3,0 / 4,0	1,85 / 2,80 / 3,76	2,4	2	11,5	125	75	4,5
	250	200	250	132	3,0 / 4,0 / 5,0	4,36 / 5,82 / 7,27	4,6	3	11,5	80	95	3,5
	315	200	250	132	3,0 / 4,0 / 5,0	5,09 / 6,82 / 8,59	5,8	3	11,5	112	95	3,5
	400	224	280	150	3,0 / 4,0 / 5,0	7,03 / 9,40 / 11,80	9,4	4	11,5	100	106	3,0
	500	250	315	170	4,0 / 5,0 / 6,0	12,80 / 16,10 / 19,40	14,9	5	13,5	100	118	3,0
	630	280	355	190	4,0 / 5,0 / 6,0	17,60 / 22,10 / 26,60	23,5	6	13,5	100	132	2,5
	800	315	400	212	5,0 / 6,0 / 8,0	30,60 / 36,90 / 49,60	37,3	7	13,5	200*	150	2,0
	1000	355	450	236	5,0 / 6,0 / 8,0	42,00 / 50,30 / 67,00	58,3	9	13,5	200*	170	2,0

\* versprongen gatenpatroon

- Type DIN15234 elevatorbeker standaard voorzien met gebombeerde elevatorboutgaten in de rug van de elevatorbeker en dient te worden gemonteerd op de elevatorband met een elevatorbout in combinatie met een holle onderlegging (Fig. 1).
- Vanaf breedte 800 mm wordt de elevatorbeker voorzien van een stalen middensteg ter versterking van de elevatorbeker.
- Optioneel: elevatorbeker v.z.v. driezijdige opgelaste randversterking en eventueel met hardoplossing.
- Optioneel: gatenpatroon afwijkend van DIN15236 deel 1.
- Optioneel: elevatorbeker v.z.v. een beschermende coating.
- Optioneel: in plaats van standaard staal 37 uitvoering ook mogelijk in andere materialen zoals, aluminium, RVS, staal 52, etc.
- Optioneel: elevatorbeker v.z.v. half rond segmenten met verzonkenkopschroef met binnenscant conform DIN7991 (Fig. 2)
- Optioneel: elevatorbeker v.z.v. rubber bodem conform schets en foto zoals hieronder afgebeeld. Bij een breedte vanaf 500 mm komt er een stalen verstergingsstrip onder de rubber bodem om doorhangen van het rubber te voorkomen (Fig. 3 t/m 5).
- DIN15233 elevatorbeker <800 mm worden v.z.v. een stalen middensteg ter versterking van de elevatorbeker (Fig. 6)
- De afmetingen in de grafiek zijn de inwendige afmetingen van de elevatorbeker. Voor de buitenmaten in de breedte (A) 2 x de wanddikte (T) toevoegen en voor de uitlading (B) 2 x de wanddikte (T) en 1 x de dikte van een eventuele opgelaste scheprand.



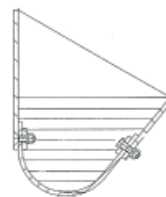
(Fig. 6)



(Fig. 1)



(Fig. 2)



(Fig. 3)

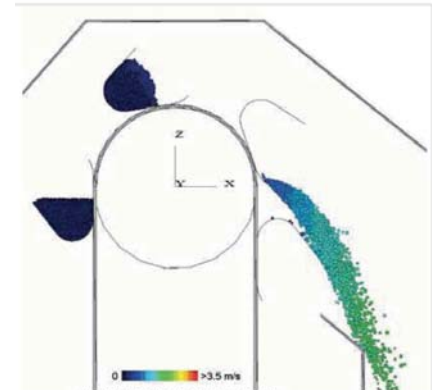
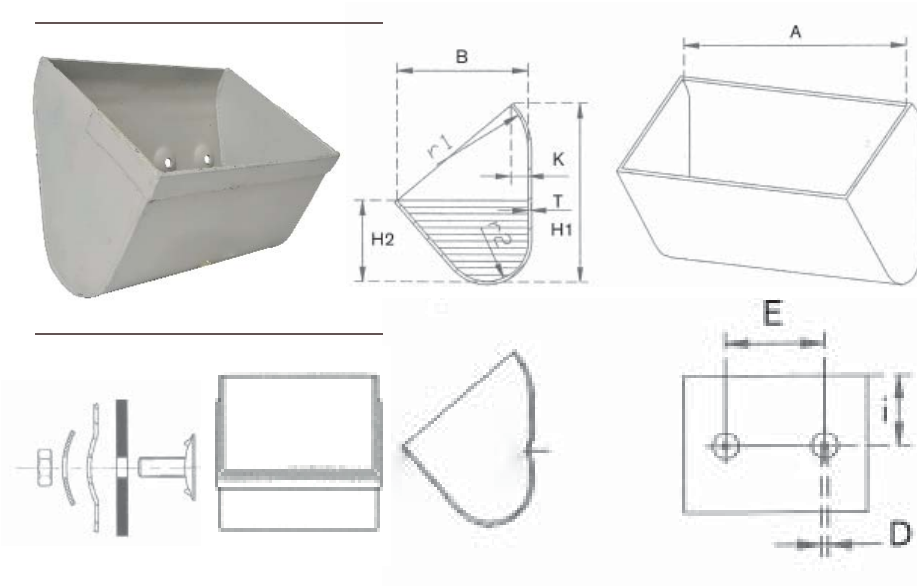


(Fig. 4)



(Fig. 5)

GELASTE  
DIN 15235  
ELEVATORBEKER



TECHNISCHE SPECIFICATIES - GELASTE DIN 15235 ELEVATORBEKER

Type	A	B	H1	H2	K	r1	r2	T	Staal	Inhoud (W-L)	Gaten	D	E	I	Max. bekens per meter
Maatvoering	mm	mm	mm	mm	mm	mm	mm	mm	kgs.	Ltr.	Nr.	mm	mm	mm	Stuks
DIN15235	160	160	224	106	23	80	50	2,0 / 3,0 / 4,0	1,71 / 2,56 / 3,42	1,9	2	9,5	80	112	4,0
	200	160	224	106	23	80	50	2,0 / 3,0 / 4,0	2,04 / 3,07 / 4,15	2,4	2	11,5	125	112	4,0
	250	200	280	132	28	100	63	3,0 / 4,0 / 5,0	4,62 / 6,16 / 7,70	4,6	3	11,5	80	140	3,0
	315	200	280	132	28	100	63	3,0 / 4,0 / 5,0	5,59 / 7,41 / 9,46	5,8	3	11,5	112	140	3,0
	400	224	315	150	32	112	71	3,0 / 4,0 / 5,0	7,72 / 10,40 / 13,00	9,4	4	11,5	100	160	3,0
	500	250	355	170	36	125	80	4,0 / 5,0 / 6,0	14,10 / 17,70 / 21,40	14,9	5	13,5	100	180	2,5
	630	280	400	190	40	140	90	4,0 / 5,0 / 6,0	19,20 / 24,10 / 29,00	23,5	6	13,5	100	200	2,0
	800	315	450	212	45	160	100	5,0 / 6,0 / 7,0	32,50 / 39,30 / 52,50	37,3	7	13,5	200*	224	2,0
	1000	355	500	236	50	180	112	5,0 / 6,0 / 7,0	44,50 / 53,50 / 71,20	58,3	9	13,5	200*	250	1,5

\* versprongen gatenpatroon

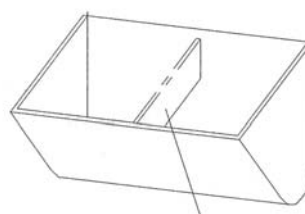
- Type DIN15235 elevatorbeker standaard voorzien met gebombeerde elevatorboutgaten in de rug van de elevatorbeker en dient te worden gemonteerd op de elevatorband met een elevatorbout in combinatie met een holle onderlegging (Fig. 1).
- Vanaf breedte 800 mm wordt de elevatorbeker voorzien van een stalen middensteg ter versteviging van de elevatorbeker.
- Optioneel: elevatorbeker v.z.v. driezijdige opgelaste randversterking en eventueel met hardoplassing.
- Optioneel: gatenpatroon afwijkend van DIN15236 deel 1.
- Optioneel: elevatorbeker v.z.v. een beschermende coating.
- Optioneel: in plaats van standaard staal 37 uitvoering ook mogelijk in andere materialen zoals, aluminium, RVS, staal 52, etc.
- Optioneel: elevatorbeker v.z.v. half rond segmenten met verzonkenkopschroef met binnenzeskant conform DIN7991 (Fig. 2)
- DIN15233 elevatorbeker <800 mm worden v.z.v. een stalen middensteg ter versteviging van de elevatorbeker (Fig. 3)
- De afmetingen in de grafiek zijn de inwendige afmetingen van de elevatorbeker. Voor de buitenmaten in de breedte (A) 2 x de wanddikte (T) toevoegen en voor de uitlading (B) 2 x de wanddikte (T) en 1 x de dikte van een eventuele opgelaste scheprand.



(Fig. 1)



(Fig. 2)



(Fig. 3)

Niet bindend, wijzigingen onder voorbehoud. Versie 2016 / 1.1